



Grilletto bloccato SCP-1

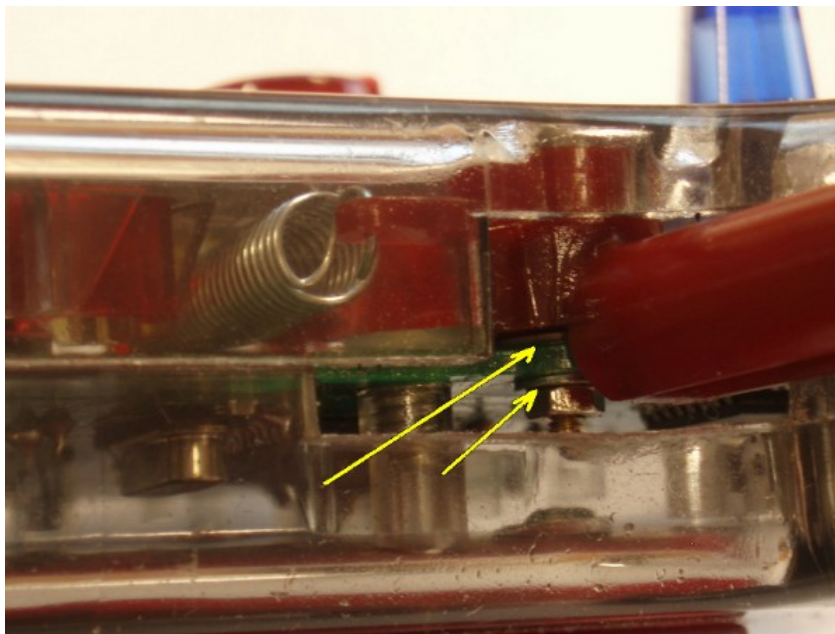
Questo documento si applica a tutti i pulsanti SCP-1 1.1, il cui grilletto può a volte bloccarsi o non scorrere in maniera fluida. Questo significa che il grilletto non ritorna a zero, o lo fa con difficoltà o lentamente.

Esiste una semplice soluzione:

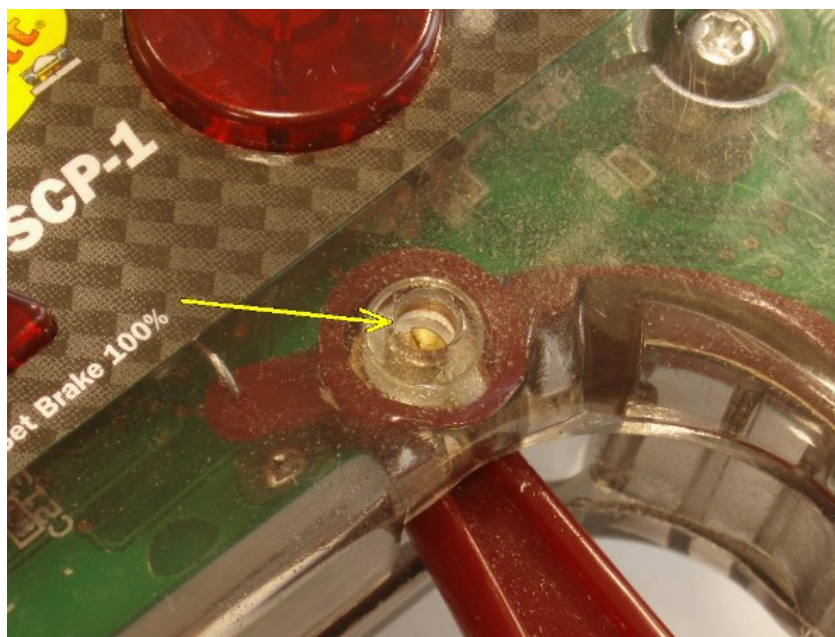
Utilizzare una lattina di WD 40 con cannuccia, o equivalente:



Spruzzare ove indicato dalle frecce, fra circuito stampato e grilletto, e fra circuito stampato e dado:



Spruzzare nel piccolo foro in cui fa capolino la vite di montaggio del grilletto:



Muovere, permettendo al lubrificante di penetrare, fino ad ottenere un funzionamento corretto.