



Il nuovo (2017) sistema di codifica ruote Slot.it (più facile dell'Enigma machine)

Il nuovo codice trasmette tutte le informazioni necessarie al riconoscimento della ruota, partendo dalle dimensioni (diametro, larghezza, larghezza del mozzo), aggiungendo poi alcune informazioni sul tipo di ruota.

Per esempio, il nostro vecchio codice WH1110-A1 era una ruota di diametro 17.3mm, larghezza 8.2mm, mozzo 1.5mm: ora diventa **W17308215A**:

W sta per 'wheel' (ruota)

173 diametro in mm (17.3 → 173)

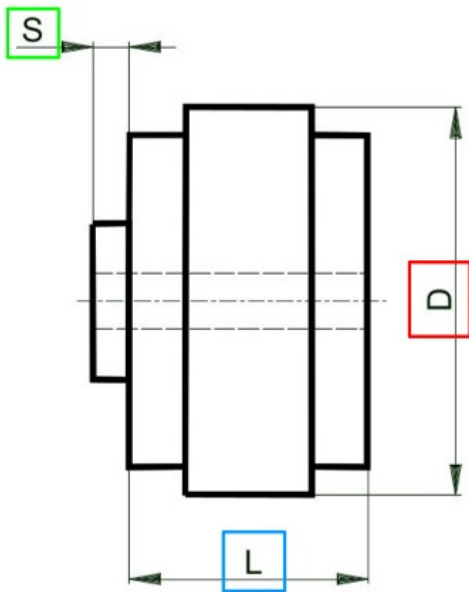
082 larghezza in mm (8.2 → 082)

15 spessore mozzo in mm (1.5 → 15)

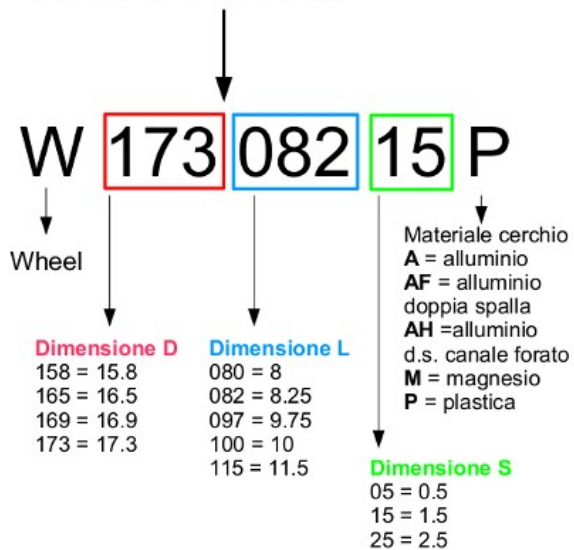
A per alluminio

Quest'ultima lettera indica (in questo caso, 'A'), il tipo di ruota:

A	Alluminio, Standard	
M	Magnesio, Standard	
P	Plastica, Standard	
AH	Alluminio, Doppia Spalla con Fori	
AF	Alluminio, Doppia Spalla senza Fori	



Esempio nuovo codice cerchio:
W17308215P



Tutte le dimensioni sono in mm

Crediamo che questo cambiamento cambierà le cose in meglio anche se all'inizio forse ci sarà qualche perplessità.

Per aiutare la transizione, almeno inizialmente le buste conserveranno anche il riferimento al vecchio codice.

Effettivo a partire da January 2017.